



# HEGROflex

KEINE CHANCE FÜR KEIME

**Hygienische Wände  
einfach + schnell**



**HEME-SYSTEME**

Gewerbliche Einrichtungen  
GmbH  
Meselsterstraße 6  
D-54597 Wallersheim

Fon 06558 - 900 64 20  
Fax 06558 - 900 64 22  
[www.heme.de](http://www.heme.de)  
[info@heme.de](mailto:info@heme.de)

Geschäftsführer:  
Diplom-Volkswirt  
Bernhard Hoffmann-Herber  
Mobil 0171 - 494 13 99

# HEGROflex Montage

## Prüfung des HEGROflex Wandbelags

Artikel und Anfertigungsnummer sowie die Liefermenge prüfen. Nach 3 verklebten Bahnen auf Mängel prüfen. Bei Beanstandungen Einrollzettel u. Reststücke einsenden. Folgekosten werden nicht erstattet.

## Untergrund

Der Untergrund muss trocken, sauber, neutral, glatt, saug-, tragfähig und hinreichend eben sein. Alte Tapeten und Anstriche entfernen. Unebenheiten mit geeigneter Spachtelmasse glätten. Stark saugende, kreibende oder sandende Untergründe mit Metylan Universalgrundierung unpigmentiert grundieren.

## Untergründe und Klebemittel

1. Auf sämtlichen Innenputzen, Mischuntergründen, Gipskarton- und Gipsfaserplatten, glatten Betonflächen usw. wird nach fachgerechter Vorbereitung des Untergrundes, mit Metylan NP Power Granulat plus

verklebt. Sind Untergründe schwach saugend wird mit Metylan Ovalit TM verklebt.

2. Auf nicht saugenden Untergründen wie z.B. Hart PVC, Lack- oder Latexflächen, Metall sowie alten Glattvinylbelägen usw. wird mit Metylan Ovalit VB verklebt.

3. Strukturierte Untergründe wie gestrichenes Glasgewebe, Struktur- oder Buntsteinputze werden mit dem Fertigspachtel Metylan Renomur geglättet. Nach der Trocknung des Spachtels wird der HEGROflex Wandbelag mit Metylan NP Power Granulat plus verklebt.

## Klebeanleitung

Schneiden Sie die Bahnen in der erforderlichen Länge mit 4-5 cm Zugabe zu. Die Bahnen müssen in der Reihenfolge des Zuschnittes angebracht werden.

Das Klebemittel mit einer kurzflorigen Rolle auf die Wand gleichmäßig und nicht zu dick bahnenweise auftragen.

Legen Sie die Bahnen lotrecht in das Klebett ein und drücken Sie die Bahn mit einer Moosgummiwalze

gleichmäßig an. Nachfolgende Bahnen auf Stoß tapezieren.

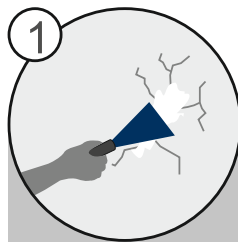
Beschneiden Sie die Überstände mit einem scharfen Cuttermesser an der Cutterkantschiene entlang ab.

Ausgetretenes Klebemittel mit sauberen Wasser entfernen und Restfeuchte mit einem Trockenen Tuch entfernen. Die Wandbelagnähte nur mit einem glatten konischen Nahtroller und leichtem Druck bearbeiten. Während der Trocknung starkes Heizen und Zugluft vermeiden.

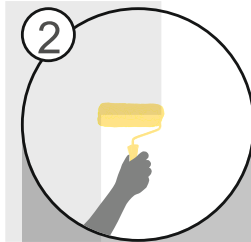
Sie können die Anschlussfugen in Innecken, Fußleiste, Deckenabschluss, Fenster- und Türbereich usw. zum Beispiel mit dem Silikon Sista F 101 Sanitär in dem gewünschten Farbton versiegeln.

## Pflege

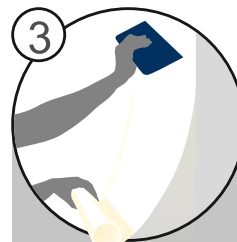
Die HEGROflex Oberfläche kann mit Desinfektionsmittel komplett gereinigt werden. Dabei darauf achten Restfeuchte abzuwischen.



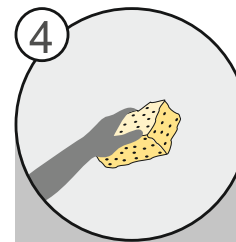
1  
Wand ausbessern  
Untergrund glätten  
Oberflächengüte Q3



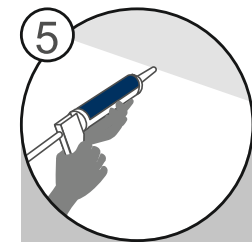
2  
Kleber bahnenweise  
auftragen



3  
HEGROflex anbringen,  
lotrecht tapezieren und mit  
Moosgummiwalze andrücken



4  
Ausgetretenes  
Klebemittel entfernen



5  
Anschlussfugen und  
Ecken können  
versiegelt werden